



STREIFF UNTERLAGSBODEN

Informations-Dossier für Architekten und Bauleiter

Hartbetondecorbeläge mit Permanentimprägnierung

Inhalt:

- Information an Bauführer und Bauleiter
- Information an Handwerker
- 3 bis 4 fach Permanentimprägnierung System neutecswiss
- Merkblatt „Böden richtig abdecken“
- Anleitung für Erstreinigung
- Anleitung für Unterhaltsreinigung



Information an Bauführer und Bauleiter

Objekt _____

Hartbetondecorbeläge im Wohn- und Geschäftsbereich

Häufige Probleme während der Bauphase

Während der Bauphase sollten vor allem die Bauführer den Einbau beobachten. Die Arbeiten im Objekt werden von Handwerkern und Arbeitern unterschiedlichster Kulturen ausgeführt. Viele dieser Kulturen kennen den Hartbetondecorbelag nicht als Endbelag und entsprechend unvorsichtig wird darauf gearbeitet.

Der Hartbetondecorbelag ist ein Endprodukt und es sind deshalb die gleichen Vorsichtsmassnahmen wie beim Einbau eines Naturstein- oder Parkettbelages zu treffen.

Informieren statt reparieren

Die Handwerker müssen mit dieser Situation vertraut gemacht werden. Am besten bewährt hat sich ein entsprechendes Schreiben an die beauftragten Unternehmen (beigelegtes Informationsblatt an Handwerker). Jeder Arbeitgeber ist dann aufgefordert seine Handwerker an die Sorgfaltspflicht zu erinnern und trägt die Verantwortung dafür, dass die Weisungen der Bauleitung auch eingehalten werden.

Wichtige Punkte sind von der Bauleitung zu überwachen !

1. Neue Hartbetondecorbeläge nicht betreten, sie müssen direkt nach dem Einbau imprägniert werden, da der Belag saugfähig ist und Verschmutzungen nur mit Mehraufwand entfernt werden können.
2. Die Böden sind bis zur vollendeten Imprägnierung abzusperren. Das zugestellte Informationsschreiben ist auf der Baustelle gut sichtbar aufzuhängen.
3. Abdeckungen dürfen nicht direkt auf den Boden verklebt werden, da der Klebstoff beim Entfernen der Klebebänder die Betonhaut beschädigt oder der eingedrungene Klebstoff mit viel Mehraufwand wieder entfernt werden muss (Merkblatt beachten).
4. Hartbetondecorbeläge werden immer zuerst mit Baukarton ohne zu verkleben abgedeckt. Im 2. Durchgang mit Floorliner oder Hartpavatex abdecken, wobei die Überlappungen oder Stösse mit Betonklebeband verklebt werden (Merkblatt beachten).
5. Pfützenbildungen auf den Abdeckungen sowie eine Raumfeuchte von über 70% sind zwingend zu vermeiden, ansonsten irreparable Fleckenbildungen entstehen können.
6. Die Bauleitung ist bemüht, Absperrungen zu kontrollieren und Handwerker über Mehrkosten bei Beschädigungen oder Verschmutzungen zu informieren.
7. Vor der Erstreinigung muss dem Reinigungsunternehmen das Merkblatt übergeben werden, damit keine Schäden durch falsches Reinigen verursacht werden.



STREIFF UNTERLAGSBODEN

Information an Handwerker

Objekt

Hartbetonbeläge sind Endbeläge

Der Hartbetondecorbelag ist ein Endprodukt und es sind deshalb die gleichen Vorsichtsmassnahmen wie beim Einbau eines Naturstein- oder Parkettbelages zu treffen. Am besten wird der Belag unmittelbar nach dem Einbau mit geeignetem, möglichst strapazierfähigem Abdeckmaterial richtig geschützt vor weiteren Arbeiten am Objekt.

Bauleitung fragen!

Wichtig !!

Vorsicht !!! Neuer Endbelag



Schäden verhindern!



1. Arbeiten nur auf abgedeckten Böden ausführen.
2. Keine Geräte und Werkzeuge auf ungeschützte Böden legen.
3. Böden ohne Abdeckungen erst nach Freigabe der Bauleitung betreten mit Überziehschuhen.
4. Abdeckungen nur nach Angaben der Bauleitung ausführen.
5. Defekte Abdeckungen fachgerecht erneuern (Bauleitung fragen).
6. Keine Klebebänder auf Böden kleben (Bauleitung fragen).
7. Abdeckungen nicht entfernen (Bauleitung fragen).

Schäden werden dem Verursacher in Rechnung gestellt!

Ort:

Datum:

Die Bauleitung



3 bis 4-fach Permanentimprägnierung System neutecswiss

Eigenschaften der neutecswiss Imprägnierungen

Einsatzgebiete

Auf Sicht- und Hartbeton, Hartbetondecorbeläge, zementösen Beschichtungen wie Betonkosmetik und geschliffenen Unterlagsböden.

1. Eigenschaft der Imprägnierung:

- Die Permanent-Imprägnierung dringt komplett in den Untergrund ein, ohne an der Oberfläche aufzubauen.
- Die Verarbeitung erfolgt in 3 bis 4 Arbeitsdurchgängen, damit ein optimaler Imprägnierungsschutz gewährleistet ist.
- Neue Hartbetonflächen sollten 2 bis 3 Tage nach dem Einbau bereits imprägniert werden. Dies verhindert die üblichen Bauverschmutzungen und erhöht die Qualität des Hartbetons, da die Imprägnierung die Restfeuchtigkeit im Hartbeton zurückbehält.
- Imprägnierte Flächen sollten am Folgetag fachgerecht abgedeckt werden.

2. Richtige Imprägnierung am richtigen Einsatzort

Bei jedem Objekt sollte vorgängig schriftlich kommuniziert werden, welche Plätze oder Räume als Trocken- oder Nassbereich gelten. Im Trockenbereich wird immer eine zusätzliche Schmutzschleuse mit einem Spezial-Acrylat verarbeitet. Im Nassbereich wird dagegen eine Schmutzschleuse mit einem Spezial-PU verarbeitet. Diese zwei verschiedenen Schmutzschleusen verhindern spätere Probleme bei der Unterhaltsreinigung und sind wichtig für den Arbeitsablauf.

3. Mechanische Belastbarkeit:

Durch die hohe Eindringtiefe und die Verarbeitung in 3 bis 4 Arbeitsdurchgängen haben wir die Möglichkeit mit verschiedenen Spezialprodukten auf die Qualität des Untergrundes einzuwirken und die mechanische Belastbarkeit stark zu verbessern. Die nachträgliche Erstreinigung wie auch die periodische Unterhaltsreinigung ist massgebend, dass die Permanentimprägnierung über Jahre ohne Erneuerungsbedarf und ohne Beeinträchtigung der mechanischen Belastbarkeit beständig bleibt.

4. Produkteigenschaften:

Die verwendeten Produkt-Komponenten sind lösemittelfrei, giftklassenfrei, UV beständig und atmungsaktiv. Es entsteht keine Beeinträchtigung des optischen Erscheinungsbildes.

5. Verarbeitungstemperatur:

Die im Winter zu bearbeitenden Objekte sollten eine Bodentemperatur von 10 Grad nicht unterschreiten. Fenster wie auch Türen müssen dicht verschlossen oder abgedeckt sein, um Kälteeinbrüche zu verhindern, da irreparable Schäden entstehen könnten.

6. Erscheinungsbild nach der Imprägnierung:

Die Oberfläche ist im Streiflicht leicht seidenmatt. Nur auf speziellen Kundenwunsch werden von uns die Imprägnierungen speckig oder glänzend aufgearbeitet. Ein 100% neutrales Erscheinungsbild kann nur für Fassaden und Mauern mit einer Spezialmischung erreicht werden. Nähere Auskunft und Referenzen über diese Anwendung auf Anfrage.

7. Richtige Reinigung:

Um Reinigungsproblemen vorzubeugen, haben wir für die Erstreinigung, die vielerorts nach Entfernen der Abdeckungen durch externe Reinigungsunternehmen ausgeführt wird, eine entsprechende Reinigungsanleitung erstellt, um Schäden oder Fleckenbildungen durch unsachgemässe Behandlung vorzubeugen. Für die hausinterne Unterhaltsreinigung gibt neutecswiss als Dienstleistung nach jedem ausgeführten Imprägnierungs- oder Versiegelungsauftrag die entsprechende Anleitung wie auch die Reinigungs- und Pflegeprodukte für mindestens ½ Jahr gratis ab.

Böden richtig abdecken

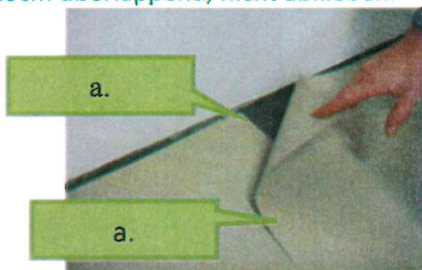
Hartbeton, Anhydrit wie auch mineralisch nachbehandelte Hartbetonböden (Betonkosmetik) sind wie beschrieben fachgerecht abzudecken, um Probleme zu vermeiden.

1. Sperrzeiten einhalten vor der Abdeckung.

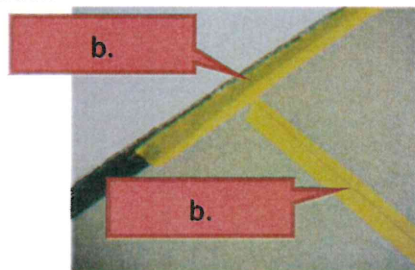
- Hartbetonböden – am Tag nach der Fertigstellung bereit für Abdeckung (mechanisch belastbar).
- Anhydritböden – am 4.Tag nach der Fertigstellung bereit für Abdeckung (mechanisch belastbar) – am 7.Tag nach der Fertigstellung auch chemisch belastbar (auch Wasser).
- Betonkosmetik (zementös nachbehandelte Hartbetondecorböden – am Tag nach der Fertigstellung bereit für Abdeckung (mechanisch belastbar).

2. Erste Lage – Baukarton für die Aufnahme der Ausdünstung (wirkt als Diffusionsschicht)

- a. Baukarton nicht plastifiziert (z.B. ab Baubedarf) 270gr/m² lose verlegt ca. 20cm überlappend, nicht abkleben.

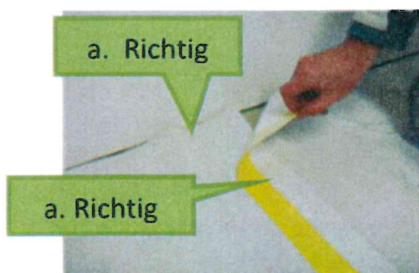


- b. Bei Verklebungen der Kartonabdeckung entstehen Farbveränderungen auf dem Boden



3. Zweite Lage – Baukarton schützen mit Floorliner oder Hartpavtex.

- a. Floorliner (Plastifizierung immer nach oben) oder Hartpavtex auslegen und nur Stösse mit Betonklebband verkleben.



- b. Randbereiche nicht abkleben nur Überlappungen. Nur im Notfall und nur UV-beständige, schwach klebende und rückstandsfreie Klebebänder verwenden, wie z.B. 3M Gold.

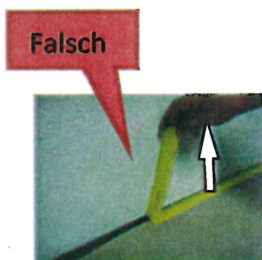
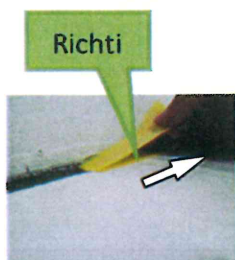


4. Begründung

Wird die ausdiffundierende Verdunstung ungleich abgeleitet oder beeinflusst, wird in den Bereichen wo die Diffusion behindert wird das Schadenbild einer Verfärbung oder Fleckenbildung entstehen.

5. Klebebänder die verklebt wurden auf Böden und Wänden wieder fachgerecht entfernen.

Flaches Abziehen der Klebebänder, ansonsten kann Material abgezogen werden.





STREIFF UNTERLAGSBODEN

Anleitung für Unterhaltsreinigung

Hartbeton- decorbeläge



Fleckentfernung:

- Verschmutzungen wie Oel, Fett, Umweltablagerungen etc. können beispielsweise mit **ALTEC T 111** entfernt werden.

Mischverhältnis: 1:20, ½ Deziliter **T 111** mit Wasser mischen

und in Sprayer abfüllen. Bei hartnäckigen Flecken sollte die Einwirkzeit mit **ALTEC T 111** auf 5 bis 10 Minuten erhöht werden. Nach dem Reinigen, den Boden mit klarem Wasser nachreinigen.

Grundreinigung: 1 mal Jährlich bei starken Verschmutzungen

1. Boden mit **Ein- oder Zweischeibenmaschine**, mit feinen Bürsten oder roten Pads bestückt, bearbeiten. Im Mischwassertank **ALTEC T 111**.

Mischverhältnis: 1 Deziliter **T 111** auf 10 Liter Wasser

2. **Im Sprayverfahren:** **ALTEC T 111** in Sprayer füllen.

Mischverhältnis: 0,5 Deziliter **T 111** auf 1 Liter Wasser.

Boden einsprayen und anschliessend mit Mopp und sauberem Wasser reinigen.

Bodenpflege: nach der Grundreinigung

1. Nach jeder Grundreinigung den Boden mit dem Acrylversiegler **NEUTEC LT 142** gleichmässig (leicht feucht) nachpflegen.

Mischverhältnis: 1 Liter Acryl **LT 142** auf 3 Liter Wasser.

Unterhaltsreinigung

1. Reinigung mit **NEUTEC LT 107**.

Mischverhältnis: 0,5 Deziliter **LT 107** auf 1 Eimer Wasser (5-6 Liter).

Unterhaltspflege

1. Pflegereinigung je nach Beanspruchung 1x alle 2 - 4 Monate mit **NEUTEC LT 142**.

Mischverhältnis: 1 – 2 Deziliter **LT 142** mit 2 Liter Wasser mischen

und Boden nach der Unterhaltsreinigung leicht feucht wischen.

Wichtige Informationen:

- Reinigungsprodukte und Schmutzwasser auf Böden nicht eintrocknen lassen.
- Arbeitsgeräte und Produkte nicht auf ungeschützten Boden stellen.
- Keine alkoholhaltigen und saure Reiniger auf Hartbetondecorbelägen verwenden.
- Vor dem Reinigen mit Scheuermaschinen sollten die Pads oder Bürsten angefeuchtet werden, damit auf dem Boden keine Schleifspuren vom Anfahren entstehen können.
- Bei Scheuermaschinen nur rote Pads oder feine Bürsten verwenden.



STREIFF UNTERLAGSBODEN

Anleitung für Unterhaltsreinigung

Hartbeton- decorbeläge



Fleckentfernung:

- Verschmutzungen wie Öl, Fett, Umweltablagerungen etc. können beispielsweise mit **ALTEC T 111** entfernt werden.

Mischverhältnis: 1:20, ½ Deziliter **T 111** mit Wasser mischen und in Sprayer abfüllen. Bei hartnäckigen Flecken sollte die Einwirkzeit mit **ALTEC T 111** auf 5 bis 10 Minuten erhöht werden. Nach dem Reinigen, den Boden mit klarem Wasser nachreinigen.

Grundreinigung: 1 mal Jährlich bei starken Verschmutzungen

1. Boden mit **Ein- oder Zweischeibenmaschine**, mit feinen Bürsten oder roten Pads bestückt, bearbeiten. Im Mischwassertank **ALTEC T 111**.

Mischverhältnis: 1 Deziliter **T 111** auf 10 Liter Wasser

2. **Im Sprayverfahren:** **ALTEC T 111** in Sprayer füllen.

Mischverhältnis: 0,5 Deziliter **T 111** auf 1 Liter Wasser.

Boden einsprayen und anschliessend mit Mopp und sauberem Wasser reinigen.

Bodenpflege: nach der Grundreinigung

1. Nach jeder Grundreinigung den Boden mit dem Acrylversiegler **NEUTEC LT 142** gleichmässig (leicht feucht) nachpflegen.

Mischverhältnis: 1 Liter Acryl **LT 142** auf 3 Liter Wasser.

Unterhaltsreinigung

1. Reinigung mit **NEUTEC LT 107**.

Mischverhältnis: 0,5 Deziliter **LT 107** auf 1 Eimer Wasser (5-6 Liter).

Unterhaltspflege

1. Pflegereinigung je nach Beanspruchung 1x alle 2 - 4 Monate mit **NEUTEC LT 142**.

Mischverhältnis: 1 – 2 Deziliter **LT 142** mit 2 Liter Wasser mischen

und Boden nach der Unterhaltsreinigung leicht feucht wischen.

Wichtige Informationen:

- Reinigungsprodukte und Schmutzwasser auf Böden nicht eintrocknen lassen.
- Arbeitsgeräte und Produkte nicht auf ungeschützten Böden stellen.
- Keine alkoholhaltigen und sauren Reiniger auf Hartbetondecorbelägen verwenden.
- Vor dem Reinigen mit Scheuermaschinen sollten die Pads oder Bürsten angefeuchtet werden, damit auf dem Boden keine Schleifspuren vom Anfahren entstehen können.
- Bei Scheuermaschinen nur rote Pads oder feine Bürsten verwenden.